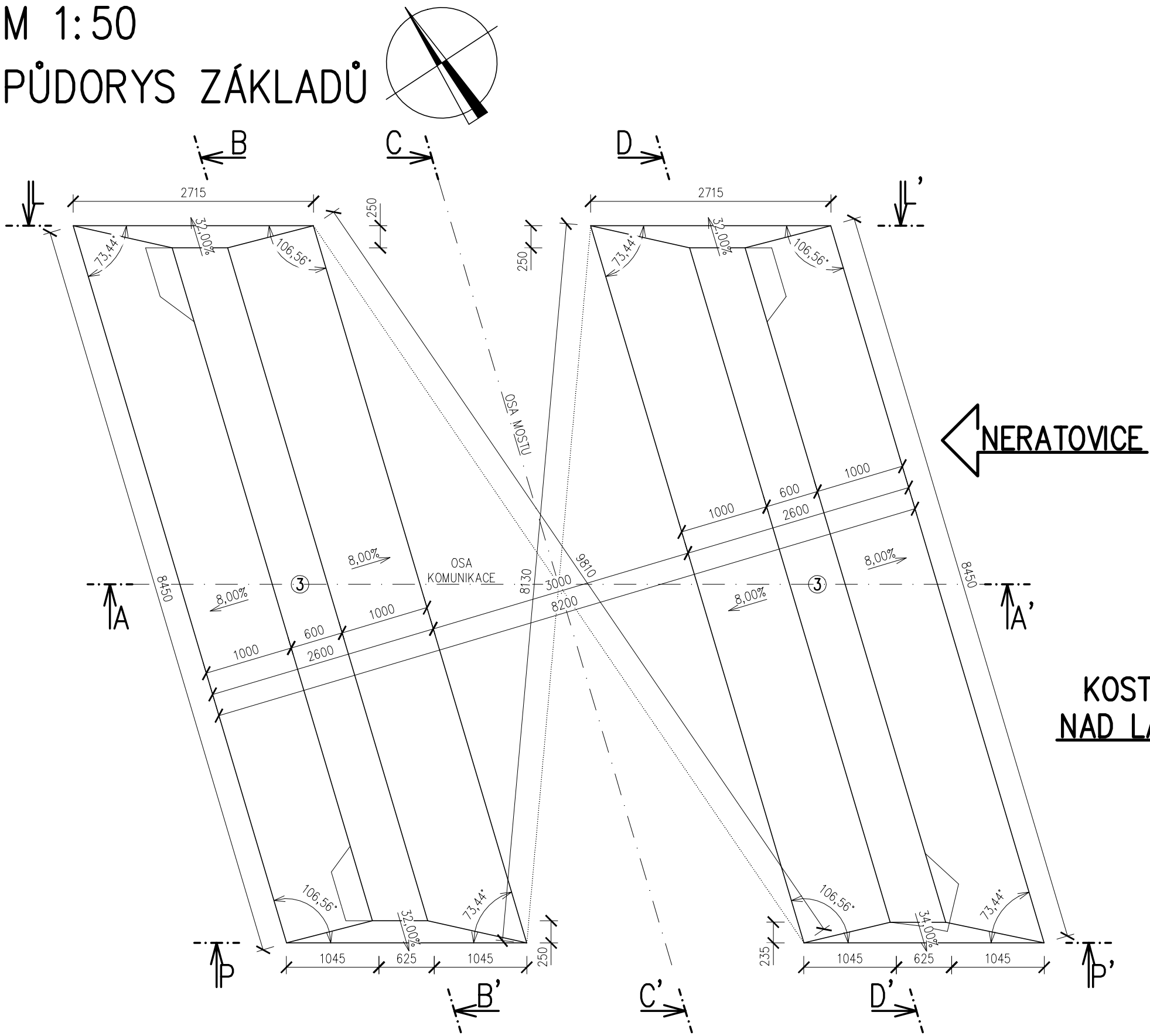


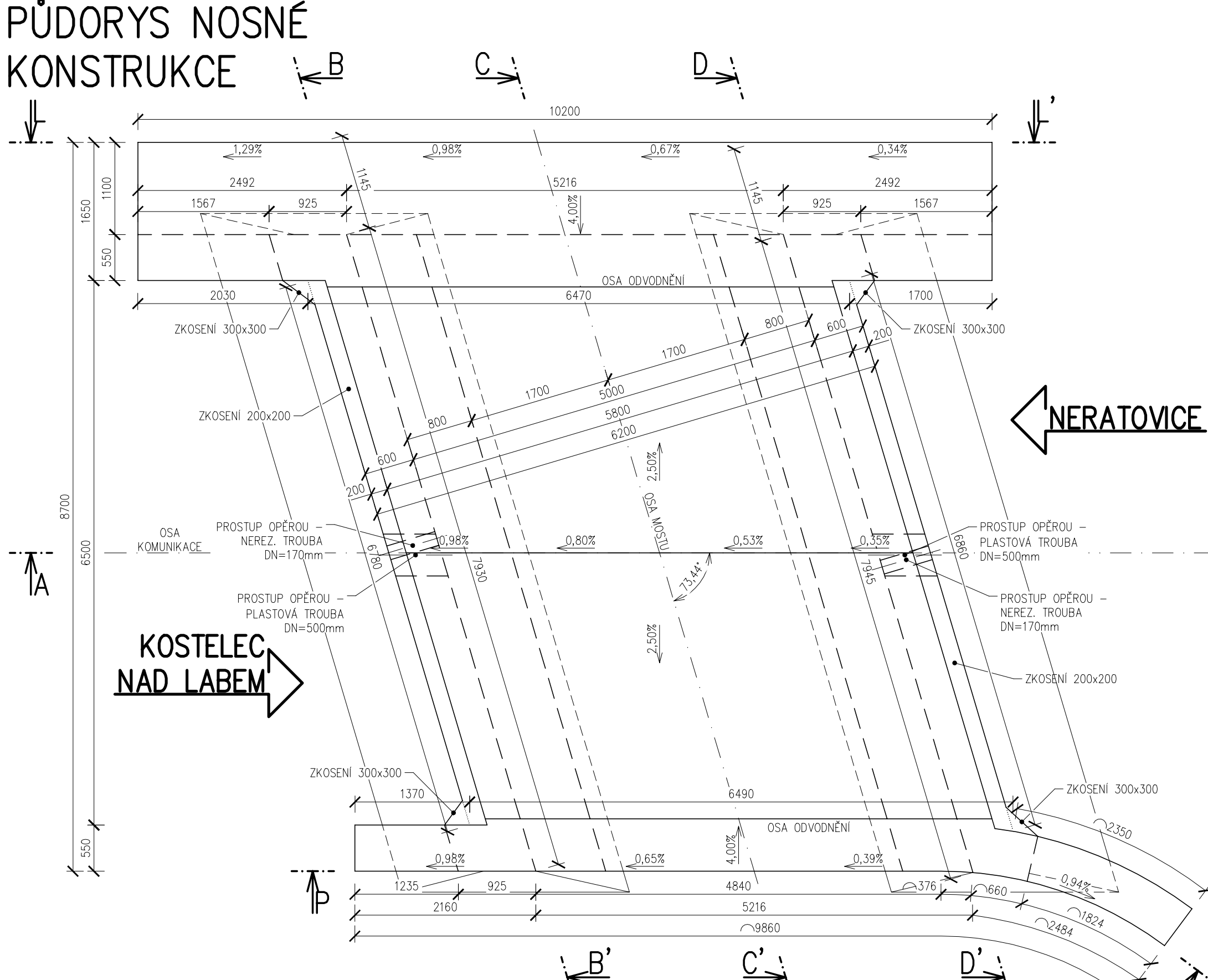
NOVÝ STAV – VÝKRES TVARU NOSNÉ KONSTRUKCE A ZÁKLADŮ

M 1:50

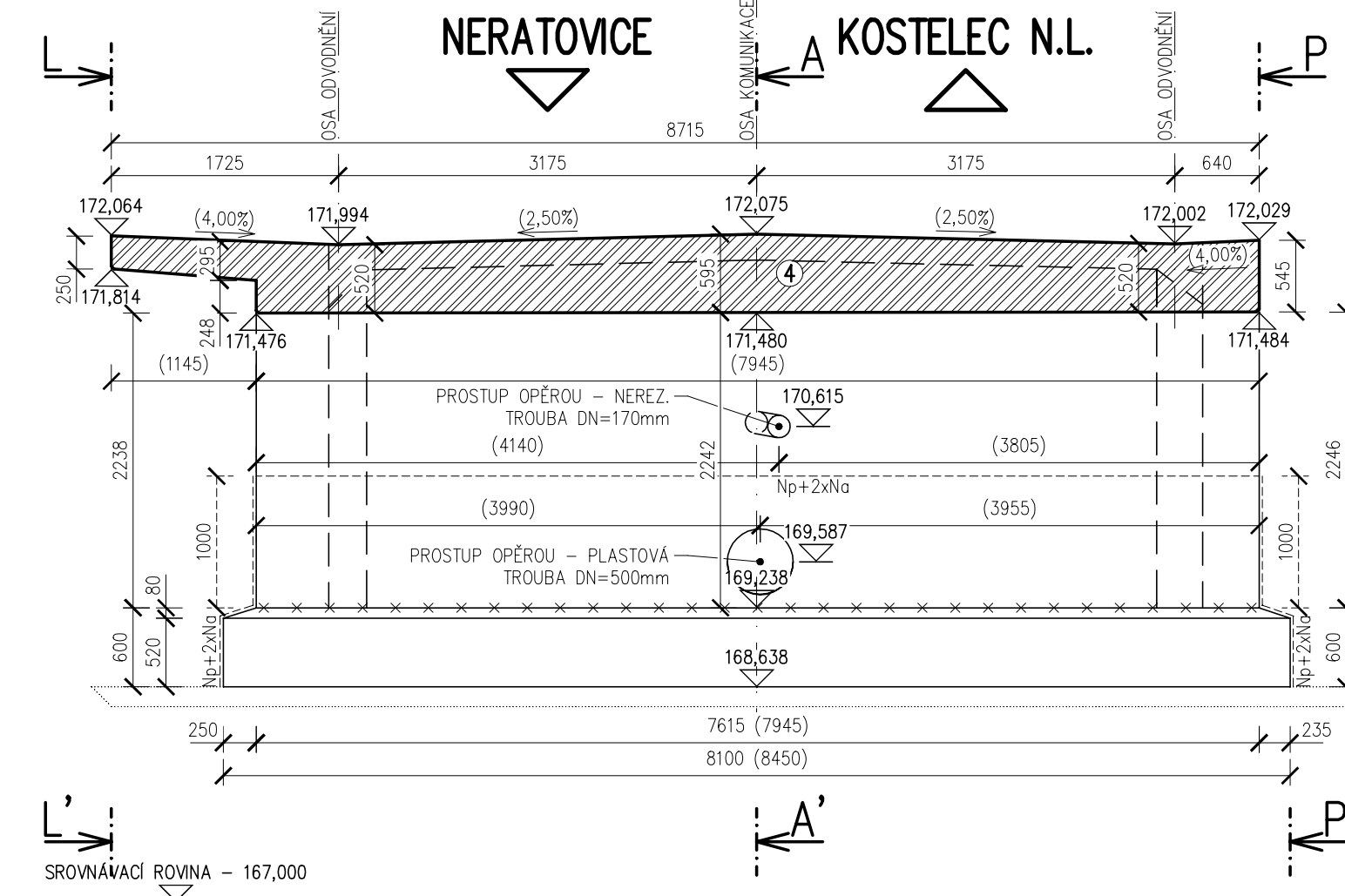
PŮDORYS ZÁKLADŮ



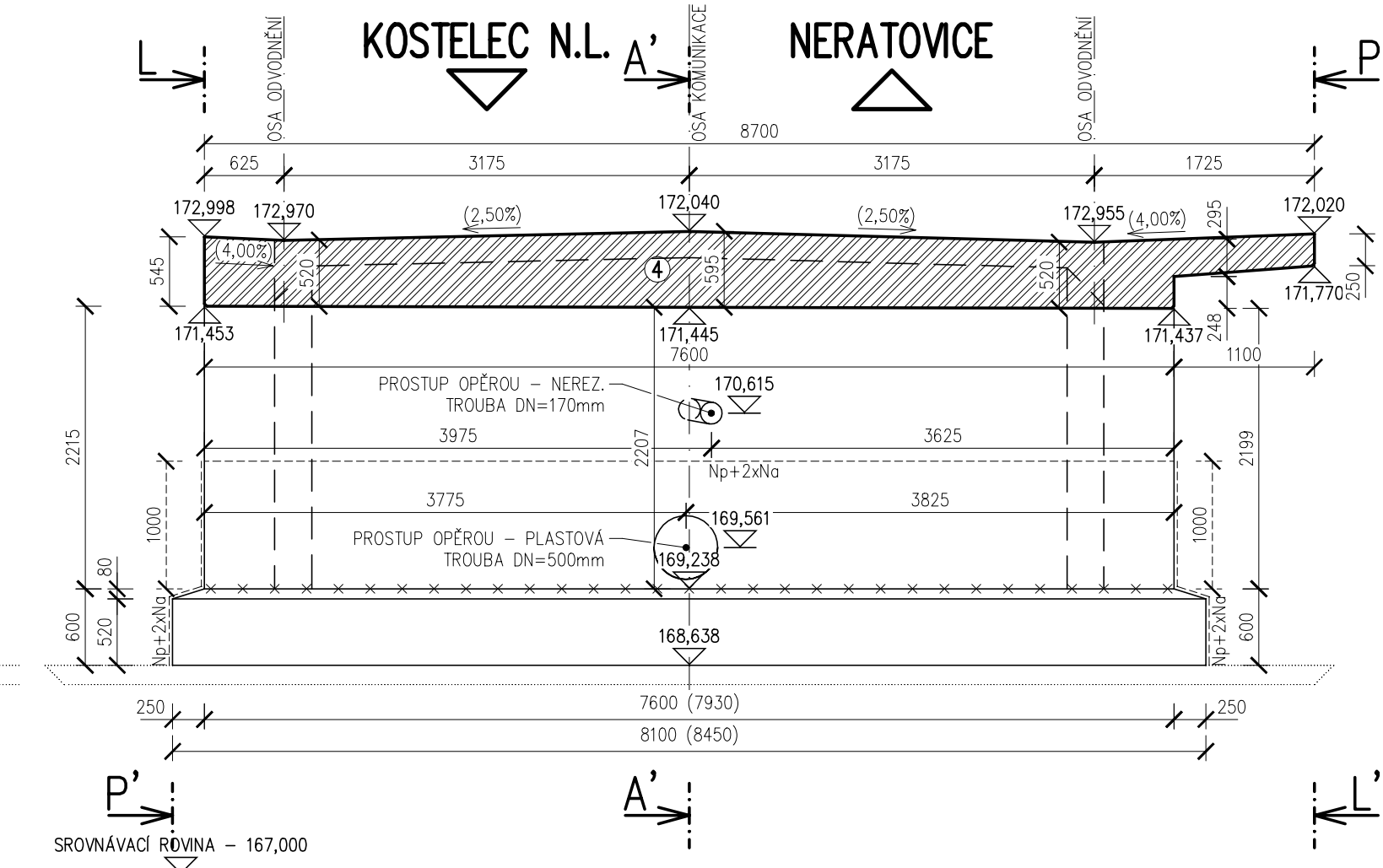
PŮDORYS NOSNÉ KONSTRUKCE



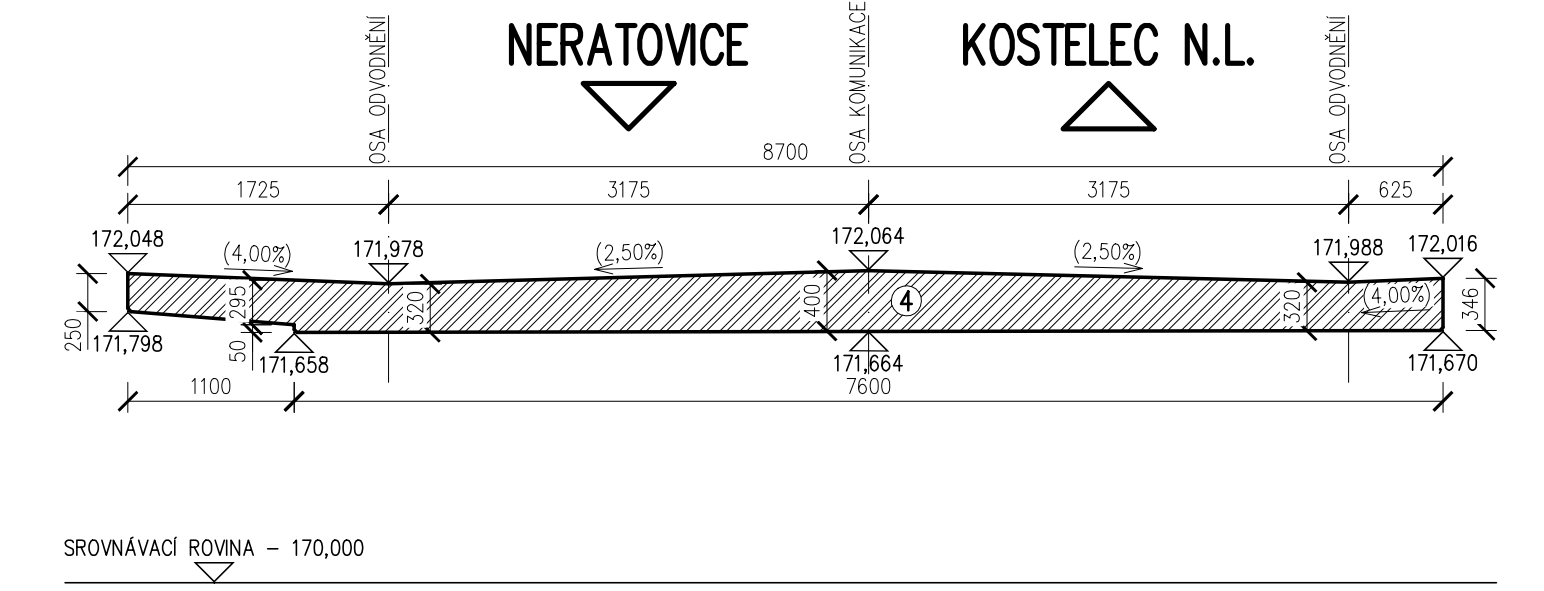
POHLED NA OPĚRU 02 (D-D')



POHLED NA OPĚRU 01 (B-B')



PŘÍČNÝ ŘEZ (C-C')



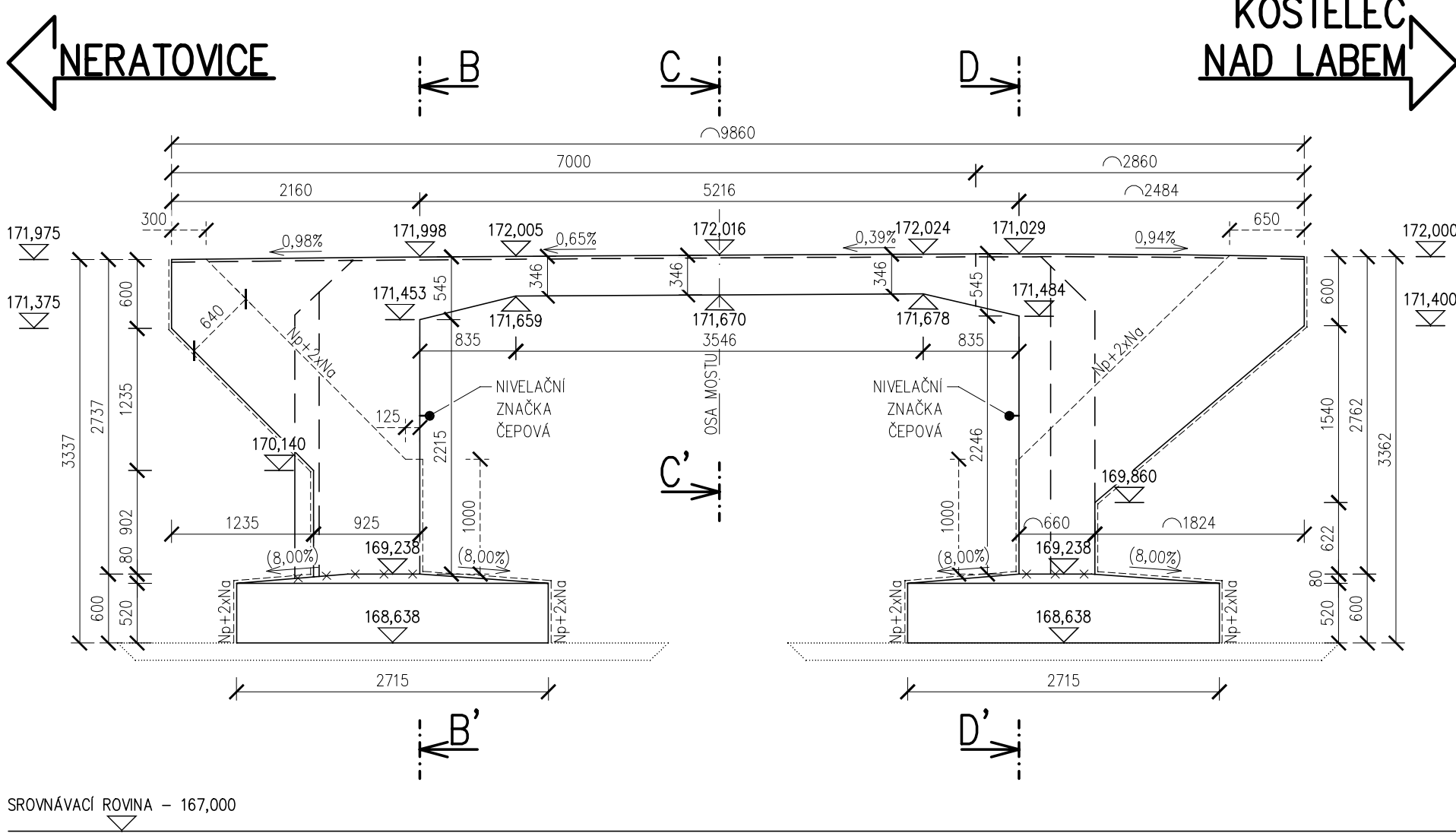
POZNÁMKY:

- PRO ZPŘEHLEDNĚNÍ NEJSOU NA VÝKRESE ZOBRAZENY A ZAKÓTOVÁNY NĚKTERÉ VIDITELNÉ HRANY
- POKUD NENÍ VE VÝKRESU JINAK VŠECHNY HRANY ZKOSIT 20x20mm, KROMĚ PRACOVNÍCH SPÁŘ
- VÝKRES BEDNĚNÍ BUDE ODSOUHLAŠEN PROJEKTANTEM MOSTU
- VŠECHNY PRACOVNÍ SPÁŘY BUDOU OPATŘENY SPOJOVACÍM MŮSTKEM NA CEMENTOVÉ BÁZI
- NA VÝKRESE NENÍ ZOHLEDNĚN PRŮHYB ANI NADVÝŠENÍ NOSNÉ KONSTRUKCE
- SYSTÉMOVÉ BEDNĚNÍ ŘÍMS BUDE PROVEDENO BEZ SPINACÍCH TYČÍ
- POVRCHOVÁ ÚPRAVA BETONU: – ZÁKLADOVÉ PASY – C1-b (VIZ. TZ)  
– DŘÍK OPĚR A KŘIDEL, NOSNÁ KONSTRUKCE A ŘÍMSY – C1-d (VIZ. TZ)  
– HORNÍ POVRCH ŘÍMS – E2-d (VIZ. TZ)
- DO BEDNĚNÍ VLOŽIT SAMOLEPICI DRENÁŽNÍ POTAH BEDNĚNÍ, KTERÝ ZAJISTÍ ODVOD PŘEBYTEČNÉ VODY A VZDUCHU Z POVRCHU BEDNĚNÍ A TÍM ZAJISTÍ KOMPAKTNÍ UZAVŘENÝ POVRCH BETONU

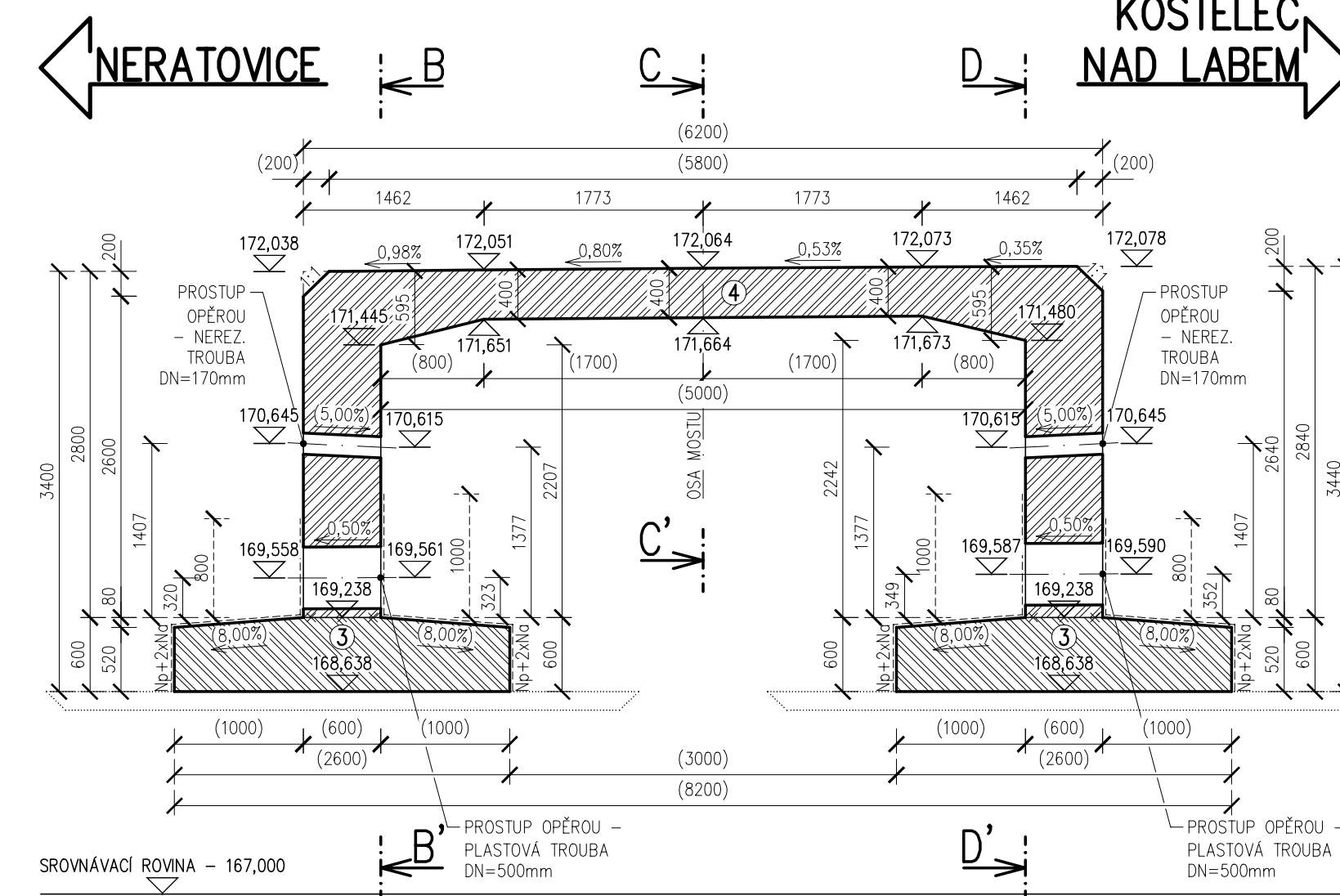
DRUHY POUŽITÝCH BETONŮ

- BETON ČSN EN 206+A1-C12/15-X0 (C2)-Cl 1,0-Dmax 16-S2
  - BETON ČSN EN 206+A1-C25/30-XF3 (C2)-Cl 1,0-Dmax 8-S2
  - BETON ČSN EN 206+A1-C30/37-XC1+XF3+XA1 (C2)-Cl 0,4-Dmax 22-S3
  - BETON ČSN EN 206+A1-C30/37-XC4+XF2+XD1+XA1 (C2)-Cl 0,4-Dmax 22-S3
  - BETON ČSN EN 206+A1-C30/37-XC4+XF4+XD3 (C2)-Cl 0,4-Dmax 16-S4
- PODKLADNÍ BETON  
LOŽE KAMENNÉ DLAŽBY  
ZÁKLADY  
OPĚRY, KŘÍDLA, MOSTOVKA  
ŘÍMSY

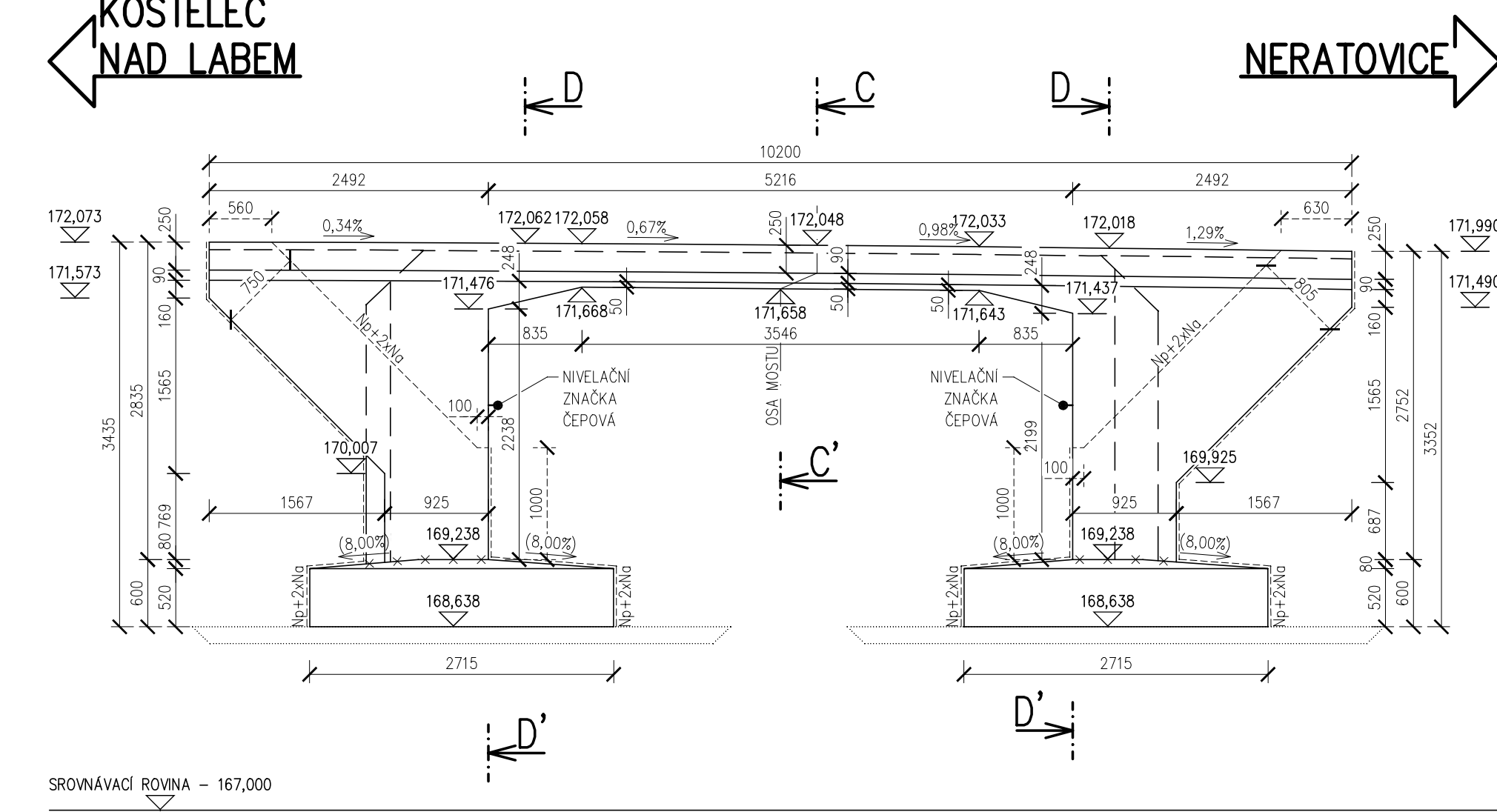
POHLED NA PRAVOU STRANU MOSTU (P-P')



PODÉLNÝ ŘEZ (A-A')



POHLED NA LEVOU STRANU MOSTU (L-L')



SOUŘADNÝ SYSTÉM: S-JTSK VÝŠKOVÝ SYSTÉM: B.p.v.				DATUM	PODPIS
OZNAČENÍ					
POPIS ZMĚNY					
HYP					
ING. TOMÁŠ PÁTEČEK					
ING. MARTIN VAŠÁK					
ING. TOMÁŠ PÁTEČEK					
ING. MARTIN VAŠÁK					
OBJEDNATEL: Krajští správa a údržba silnic Středočeského kraje, příspěvková organizace, Zborovská 81/11, 150 21 Praha 5					
KRAJ: STŘEDOČESKÝ ORP: NERATOVICE KATASTR: JÍŘICE U KOSTELCE NAD LABEM					
STAVBA: III/101 KOSTELEČ NAD LABEM, MOST EV.Č. 101-071 PŘES POTOK V KOSTELCI NAD LABEM					
ČÁST: SO 201 - MOST EV.Č. 101-071 PŘES ZLONÍNSKÝ POTOK					
PŘÍLOHA: NOVÝ STAV - VÝKRES TVARU NOSNÉ KONSTRUKCE A ZÁKLADŮ					
FORMÁT: 12 x A4					
DATUM: PROSINEC 2020					
STUPEŇ: PDPS					
ČÍSLO ZAK: 2018558					
MĚŘÍTKO: 1:50					
ČÍSLO PŘÍLOHY: D.1.2.02.06					